

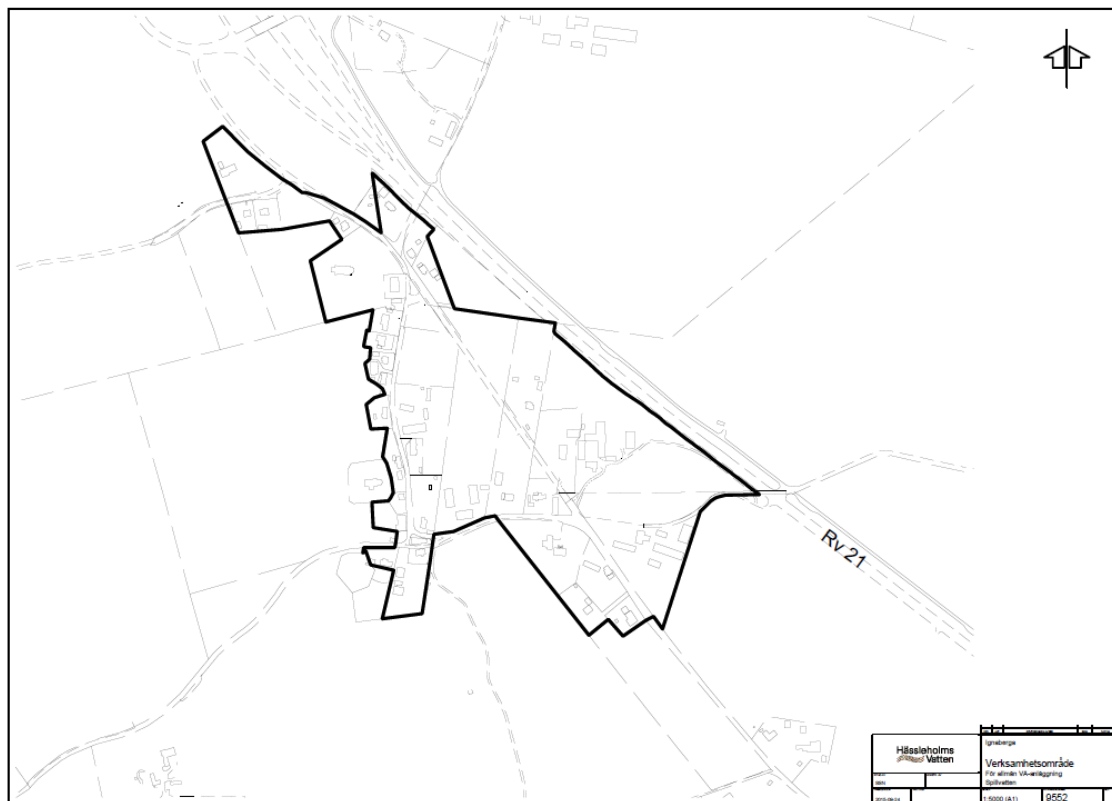
Bilaga Särtaxa

Ignaberga Kyrkby

För Hässleholms kommuns allmänna vatten- och avloppsanläggningar.

Hässleholms Vattens styrelse beslutade på styrelsesammanträde 2016-05-30 om att tillföra **Bilaga Särtaxa** till VA-TAXA beslutad av kommunfullmäktige 2010-01-25 enligt §1 jämte beslut i Kommunfullmäktige om särtaxeområde för Ignaberga kyrkby 2016-02-29 §17 och särtaxeberäkning fastställd av Kommunfullmäktige 2015-08-31 §100.

1. För anslutning av fastighet inom verksamhetsområde för allmän spillvattenförsörjning i Ignaberga kyrkby, enligt karta nedan, ska det utgå en extra avgift på anläggningsavgiften (särtaxa)



2. Fastställelse av princip för särtaxebeslut och särtaxeberäkning vid VA-utbyggnadsprojekt

Särtaxekalkylen framgår av följande, samtliga belopp exkl. moms om inget anges:

Anbudssumma från antagen entreprenör för delar av VA-utbyggnaden inom verksamhetsområdet i Ignaberga kyrkby . Exklusive utförande av överföringsledning till Ignaberga kyrkby samt inköp och installation av LPS-pumpenheter:	2827000 SEK
Påslag 10% på anbudssumman enligt fastställd princip:	282700 SEK
Påslag 5% på anbudssumman för byggledningskostnader:	141350 SEK
Summa VA-utbyggnadskostnader i särtaxekalkylen:	3251050 SEK
Summa intäkter från anläggningsavgifter enligt normaltaxa (2016):	2214295 SEK
Finansieringsunderskott i SEK baserat på normaltaxa:	1036755 SEK
Procentuellt finansieringsunderskott baserat på normaltaxa:	32%
Halva finansieringsunderskottet på vilket särtaxekalkylen ska beräknas på:	518377 SEK
Antalet fastigheter som särtaxedelen i krontal beräknat ska fördelas på:	35 st
Särtaxedel som ska fördelas på respektive fastighet:	14811 SEK exkl moms 18513,75 SEK inkl moms